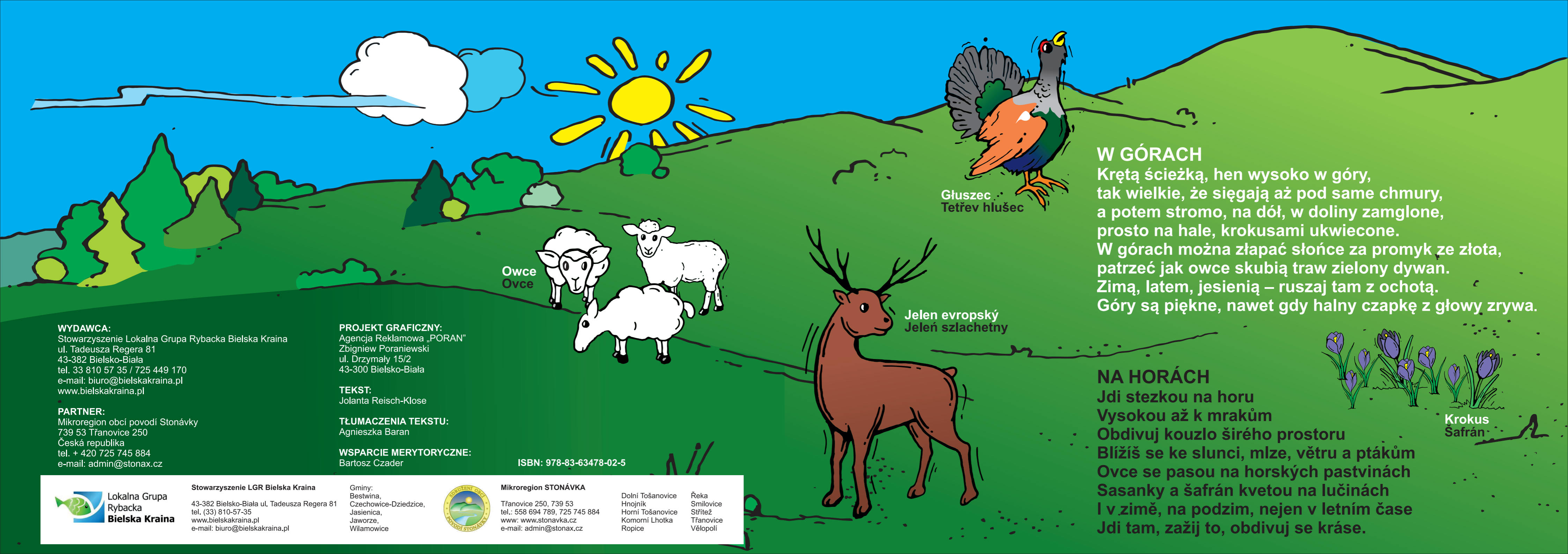


**W Bielskiej
Krainie**

**V Bielské
Kraině**





Głuszcak
Tetřev hlušeč

W GÓRACH

Krętą ścieżką, hen wysoko w góry,
tak wielkie, że sięgają aż pod same chmury,
a potem stromo, na dół, w doliny zamglone,
prosto na hale, krokusami ukwiecone.
W górach można złapać słońce za promyk ze złota,
patrzeć jak owce skubią traw zielony dywan.
Zimą, latem, jesienią – ruszaj tam z ochotą.
Góry są piękne, nawet gdy halny czapkę z głowy zrywa.

Owce
Ovce

Jelen evropský
Jeleň szlachetný



Krokus
Šafrán

NA HORÁCH

Jdi stezkou na horu
Vysokou až k mrakům
Obdivuj kouzlo širého prostoru
Blížíš se ke slunci, mlze, větru a ptákům
Ovce se pasou na horských pastvinách
Sasanky a šafrán kvetou na lučinách
I v zimě, na podzim, nejen v letním čase
Jdi tam, zažij to, obdivuj se kráse.

WYDAWCA:

Stowarzyszenie Lokalna Grupa Rybacka Bielska Kraina
ul. Tadeusza Regera 81
43-382 Bielsko-Biała
tel. 33 810 57 35 / 725 449 170
e-mail: biuro@bielskakraina.pl
www.bielskakraina.pl

PARTNER:

Mikroregion obcí povodí Stonávky
739 53 Třanovice 250
Česká republika
tel. + 420 725 745 884
e-mail: admin@stonax.cz

PROJEKT GRAFICZNY:

Agencja Reklamowa „PORAN”
Zbigniew Poraniewski
ul. Drzymały 15/2
43-300 Bielsko-Biała

TEKST:

Jolanta Reisch-Klose

TŁUMACZENIA TEKSTU:

Agnieszka Baran

WSPARCIE MERYTORYCZNE:

Bartosz Czader

ISBN: 978-83-63478-02-5



Lokalna Grupa
Rybacka
Bielska Kraina

Stowarzyszenie LGR Bielska Kraina

43-382 Bielsko-Biała ul. Tadeusza Regera 81
tel. (33) 810-57-35
www.bielskakraina.pl
e-mail: biuro@bielskakraina.pl

Gminy:
Bestwina,
Czechowice-Dziedzice,
Jasienica,
Jaworze,
Wilamowice



Mikroregion STONÁVKA

Třanovice 250, 739 53
tel.: 558 694 789, 725 745 884
www: www.stonavka.cz
e-mail: admin@stonax.cz

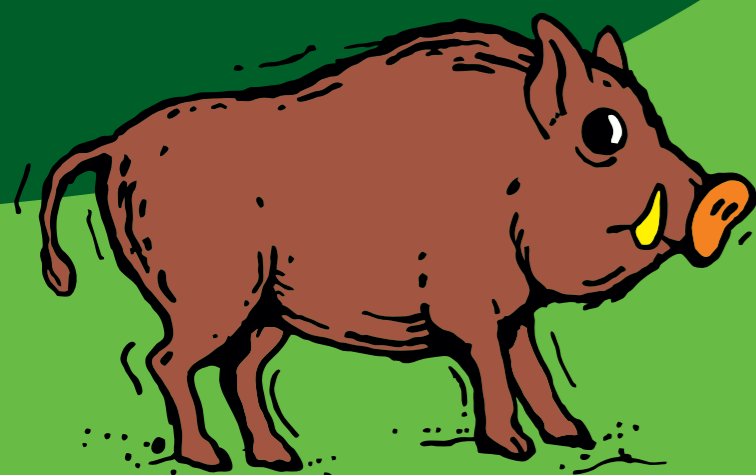
Dolní Tošanovice
Hnojník
Horní Tošanovice
Komorní Lhotka
Ropice

Řeka
Smilovice
Střítež
Třanovice
Vělopolí

ZAPROSZENIE DO LASU

W lesie najważniejsze są drzewa!
Zielone liście do słońca wyciągają.
Na swe gałęzie ptaki zapraszają,
i wiatrem piękną melodię dla nich grają.

Drzewo ma koronę, bo jest królem lasu,
daje cień, pożywienie, nie lubi hałasu.
Wśród drzew na zielono czasem słońce świeci.
Las zaprasza wszystkich, dorosłych i dzieci.



Dzik
Divoké prase



Buk
Buk



Paproć
Kapradiny



Wiewiórka
Veverka



Dzięcioł
Strakapoud

POZVÁNKA DO LESA

Pamatuj, že les nejsou jen stromy
Vítr jemně šumí v zeleném listí
V korunách ptáci mají svoje domy
Les nás živí, chrání, i ten vzduch nám čistí

Uslyšíš jak ptáci po lesech zpívají
Uprostřed zeleně oddechneš si skvěle
Lesy všechny lidi k sobě pozývají
Les uklidní děti, ale i dospělé.



Wrona
Vrána

Pszczoła miodna
Včela medonosná

Zajac
Zajíc

Bielinek kapustník
Bělásek zelný

Bažant
Bažant

ŽÓLTE Z ZIELONYM

Pole i łąka to dwaj sąsiedzi,
jedno przy drugim bliźutko siedzi,
tutaj żółciutko, a tam zielono
dzielą się pszczołą, bażantem, wroną.
Na polu rządzi żyto, pszenica...
w trawie na łące zajaczek kica,
pszczoła z motylkiem są w koniczynie,
bez pszczół na łące świat szybko zginie.

ŽLUTÁ A ZELENÁ

Oba najdete hned při vesnici
Jedno s jeteli, druhé s pšenici
Žluto-zelené tvoří prostředí
Pole a louka jsou dva sousedi
Oba jsou obydlím pro různá zvířata
Pro hmyz, zajíce, myši i bažanta
Žijí zde ptáci, včely, motýli
Spatříš je, jen zastav se tu na chvíli.

Mniszek lekarski
Pampeliška

Jež
Ježek

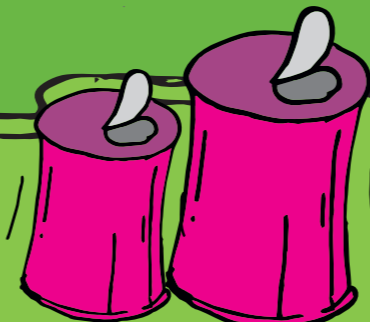
**Jak długo
rozkładają
się odpady?**



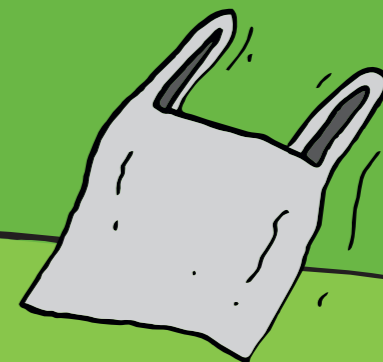
3-6 tygodni / týdnů



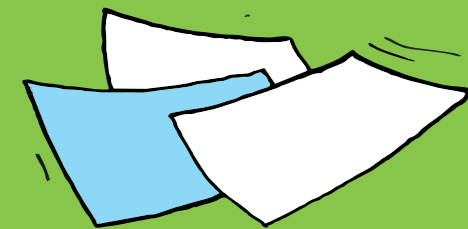
5 lat / let



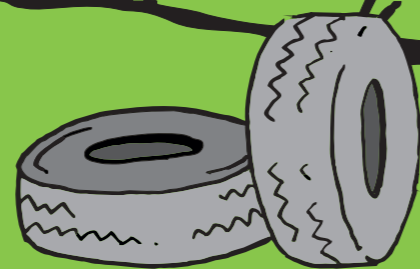
50-100 lat / let



300 lat / let



6 miesięcy / měsíců



80-100 lat / let



**Jak dlouho
tvá rozklad
jednotlivých
odpadů?**



500 lat / let



nigdy / nikdy

Jak długo
rozkładają
się odpady?

Bioodpady
Biologický
odpad

Guma
do żucia
Žvýkačka

Puszka
Ocelová
plechovka

Torba
plastikowa
Plastová taška

Papier
Papír

Opona
Pneumatika

Jak dlouho
tvá rozklad
jednotlivých
odpadů?

Plastikowa
butelka
Plastová
láhev

Szklana
butelka
Skleněná
láhev

Wierzba biała
Vrba bílá

RZEKA I POTOK

Rzeka się wije, hen po bezdrożach,
mogą nią płynąć statki do morza.
Nad rzeką wierzba płacze z rozpaczy,
płacze, że rzeki już nie zobaczy.

Obok, w potoku pstrąg sobie pluska,
skrzy się w kropelkach srebrzysta łuska.
W rzece leniwie, w potoku bystro
chlupoce woda: chcę mieć tu czysto!

Rybołów
Orlovec říční

Pstrąg potokowy
Pstruh obecný potoční

Głowacz přegopletwy
Vranka pruhoploutvá

ŘEKA A POTOK

Po pláni teče pomalu řeka
U břehu vrba smuteční čeká
Na lodě, co k moři po proudu plují
Jejímu klidnému toku děkují

Vedle v potoce pstruh plave vesele
Třpytí se šupina na jeho těle
Proud je zde dravý, k řece se chystá
Zabublá voda „já chci být čistá“

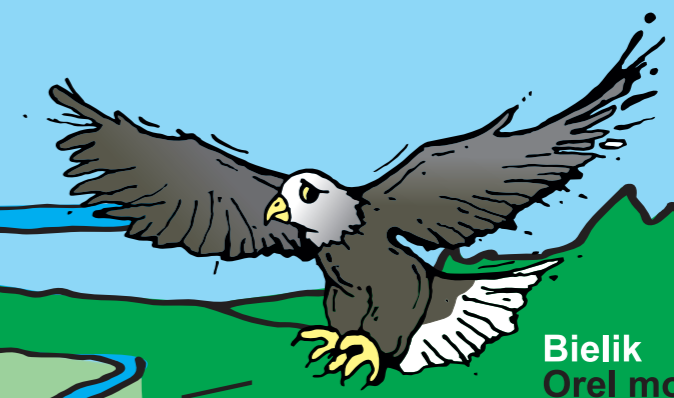


Kormoran
Kormorán



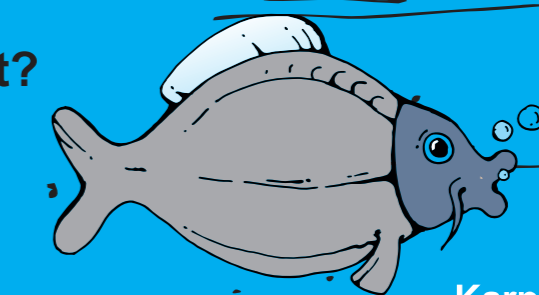
Žaba śmieszka
Skokan skřehotavý

Łabędź niemy
Labuť velká



Bielik
Orel mořský

Czapla siwa
Volavka popelavá



Karp
Kapr



Pałka wodna
Orobinec

KTO W STAWIE WAŻNIEJSZY?

W stawie, w szuwarach i w tataraku karp z kormoranem się nie dogada. Dla kormorana karp to smakołyk, a kto to widział, zjadać sąsiada?

I co tu zamulasz: zakumka żaba, gdy łabędź ją skubnie niechcący. Kto w stawie ważniejszy, kto więcej ma miejsca, to zawsze jest temat gorący.

KDO JE ŠÉF V RYBNÍKU?

V rybníku a také v rákosí Každý den jediná otázka zní Kdo tady vládne, kdo šéf je, kdo host? Vždyť pro každého je tu místa dost

Pro kormorána je pamlskem ryba Sežrat souseda je však velká chyba Žába s labutí se též snášejí Klid a pořádek udržet chtějí

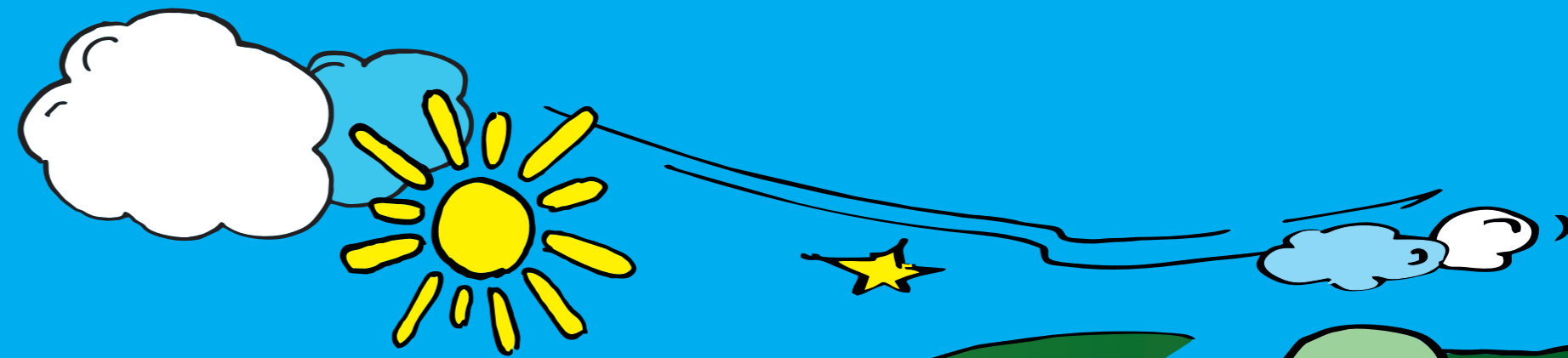
NIEBEZPIECZNIE BEZPIECZNE

Bagno jest jak gąbka, bardzo lubi wodę, na bagno nie wjedziesz, nawet samochodem. Dlatego bezpiecznie gniazda tam budują ptaki, co nad bagnem na ważki polują.

Za to roślin wiele na tym bagnie mieszka, rosiczka żarłoczna, kaczeniec, firletka. Czasem ktoś narzeka, że bagna to błoto, Nieprawda! Przyroda „kwitnie” tam z ochotą.



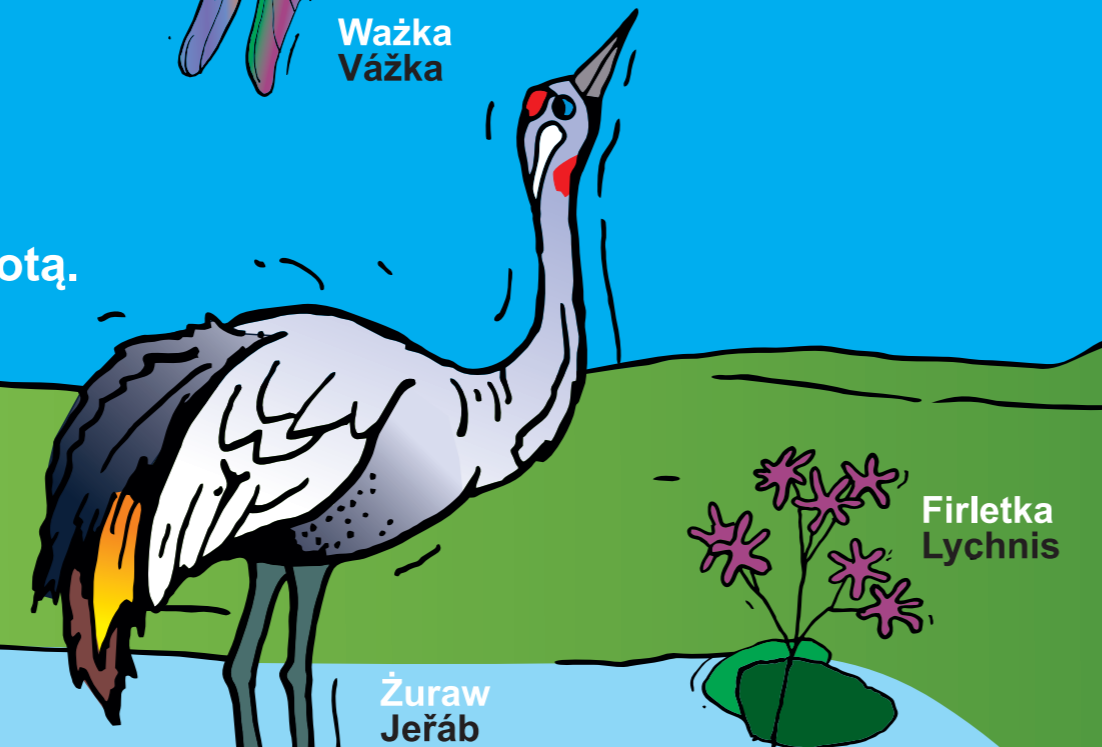
Ważka
Ważka



NEBEZPEČNÉ BEZPEČNÉ

Bažina je houba – vodu držet musí
Každého, kdo sem vlez, se zdržet pokusí
Proto je útlukem pro divoké ptáky
Skrývá jejich hnízda před zvědavců zraky

Není to jen bláto – příroda zde kvete!
• Blatouchy, rosnatku spatřit zde můžete
Nad kohoutkem lučným vážka poletuje
I když nebezpečno, ale krásně tu je.



Firletka
Lychnis

Žuraw
Jeřáb

Rosiczka okrągłolistna
Rosnatka okrouhlostá



Kaczeniec
Měsíčky



Bagno zwyczajne
Rojovník bahenní



Stowarzyszenie LGR Bielska Kraina
43-382 Bielsko-Biała ul. Tadeusza Regera 81
tel. (33) 810-57-35
www.bielskakraina.pl
e-mail: biuro@bielskakraina.pl

Gminy:
Bestwina,
Czechowice-Dziedzice,
Jasienica,
Jaworze,
Wilamowice



Mikroregion STONÁVKA
Třanovice 250, 739 53
tel.: 558 694 789, 725 745 884
www: www.stonavka.cz
e-mail: admin@stonax.cz

Dolní Tošanovice
Hnojník
Horní Tošanovice
Komorní Lhotka
Ropice

Řeka
Smilovice
Střítež
Třanovice
Vělopolí

ISBN: 978-83-63478-02-5



PŘEKRAČUJEME HRANICE
PRZEKACZAMY GRANICE
2014–2020



EVROPSKÁ UNIE / UNIA EUROPEJSKA
EVROPSKÝ FOND PRO REGIONÁLNÍ ROZVOJ
EUROPEJSKI FUNDUSZ ROZWOJU REGIONALNEGO



„Maluchy bez granic”

Mikroprojekt współfinansowany jest ze środków Europejskiego Funduszu Rozwoju Regionalnego
w ramach Programu INTERREG V-A Republika Czeska – Polska 2014-2020 oraz z budżetu państwa za pośrednictwem Euroregionu Beskidy